

## ► CABINET DENTAIRE LA POSSESSION , Drs TAKI & NALBANTIDIS

Dentistes à La Possession, proche Le Port - La Réunion

📍 77 Rue Romain Roland 97419 La Possession

☎ Tel. : +33 2 62 44 70 51

🌐 dr-taki-joseph.chirurgiens-dentistes.fr

# Les dents de sagesse

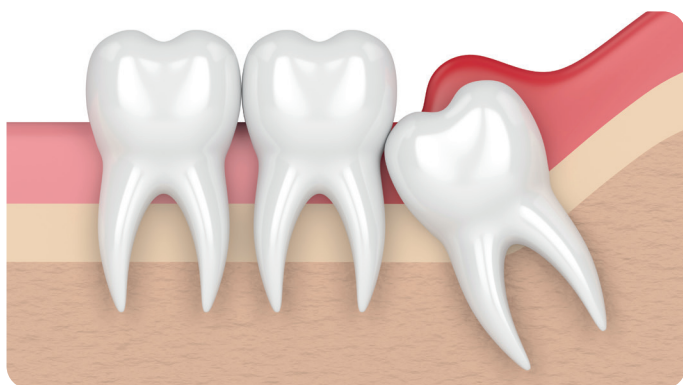
**Les dents de sagesse, appelées également troisièmes molaires, sont normalement au nombre de 4. Il est possible d'en avoir moins, voire pas du tout.**

## QUAND FAUT-IL LES EXTRAIRE ?

Les dents de sagesse apparaissent généralement vers 18 ans. Si elles trouvent leur place sur la mâchoire et qu'elles peuvent être correctement nettoyées, il n'y a pas lieu d'intervenir.

Mais elles risquent aussi d'avoir des accidents d'évolution lors de leurs poussées, de s'infecter ou de provoquer des dégâts sur d'autres dents. Ces accidents concernent surtout les dents de sagesse inférieures.

- Lorsqu'une dent de sagesse manque de place, il est parfois préférable de l'extraire afin d'éviter de nombreux désagréments. Par exemple, quand elle se développe partiellement ou de travers et entraîne des douleurs importantes, ou quand elle rompt l'alignement des dents adjacentes pour trouver sa place...
- En outre, les caries sur les dents de sagesse sont plus fréquentes car elles sont difficiles à atteindre avec la brosse à dents.



## L'INTERVENTION

- Selon la disposition et le nombre de dents à extraire, l'intervention se fera en une ou deux fois. L'opération étant relativement simple et courante, l'anesthésie locale est la solution la plus indiquée.
- L'anesthésie générale, impliquant une hospitalisation, sera surtout préconisée pour enlever les quatre dents de sagesse en une seule fois.

## APRÈS L'EXTRACTION

- ▶ Après l'extraction d'une ou plusieurs dents de sagesse, il est fréquent qu'un petit saignement persiste pendant quelques heures. Il suffit alors d'appliquer une compresse stérile sur la zone de l'extraction et de la mordre jusqu'à ce que le saignement s'arrête.
- ▶ Un œdème (gonflement) peut aussi survenir à la suite de l'intervention : il est alors conseillé d'appliquer de la glace sur la joue du côté de l'extraction afin de le réduire. En cas de douleur post-opératoire, des antalgiques vous auront été prescrits par votre chirurgien-dentiste. Il est important de les prendre pour éviter que la douleur ne s'installe.



### À SAVOIR

**Une surveillance de l'évolution des dents de sagesse est conseillée** afin de s'assurer qu'elles n'occasionnent pas de troubles sur les dents voisines. Un contrôle régulier au cabinet permettra d'évaluer votre situation.

**Certaines précautions après l'intervention sont nécessaires pour obtenir une bonne cicatrisation de la plaie.** Ainsi, une alimentation molle, tiède ou froide, une bonne hygiène buccale, l'arrêt du tabac, de l'alcool et de tous les irritants sont vivement recommandés.